



WARRANTY INFORMATION AND INSTRUCTIONS



FR GET TOGETHER MINI

Lire toutes les instructions avant utilisation. Les conserver pour pouvoir les consulter ultérieurement.

REPLACEMENT DES PILES

Votre appareil Get Together Mini comprend une batterie rechargeable conçue pour durer aussi longtemps que le produit. Dans le cas improbable où vous seriez obligé de recourir à une batterie de rechange, veuillez contacter le Service Clientèle qui vous informera sur la garantie de votre produit et le remplacement de la batterie.

DIRECTIVE RELATIVE AUX PILES ET AUX ACCUMULATEURS
Ce symbole indique que les piles et les accumulateurs ne doivent pas être jetés avec les déchets ménagers car ils contiennent des substances pouvant être préjudiciables pour la santé humaine et l'environnement. Veuillez utiliser les points de collecte mis à disposition pour vous débarrasser des piles et accumulateurs usagés.

EXPLICATION WEEE

Le symbole indique que le produit ne doit pas être éliminé avec les autres déchets ménagers dans toute l'Union Européenne. L'élimination contrôlée des déchets pouvant porter préjudice à l'environnement ou à la santé humaine, veuillez le recycler de façon responsable. Vous favoriserez ainsi la réutilisation durable des ressources matérielles.

Homedics Group Ltd déclare par la présente que cet équipement radio est conforme aux exigences essentielles et autres dispositions pertinentes de la Directive 2014/53/EU. Pour obtenir un exemplaire de la Déclaration de conformité, s'adresser à www.thehouseofmarley.co.uk/declaration-of-conformity

CANADA STATEMENT
This device complies with Innovation, Science, and Economic Development Canada license-exempt RSS standards. Operation is subject to the following two conditions: (1) this device may not cause interference, and (2) this device must accept any interference, including interference that may cause undesired operation of the device.

REEMPLAZO DE BATERÍAS
Su aparato Get Together Mini incluye una batería recargable diseñada para funcionar durante la vida útil del producto. En el improbable caso de que necesite un reemplazo de batería, comuníquese con Servicios al Cliente, donde le suministrarán los detalles del servicio de reemplazo de baterías con garantía y sin cargos.

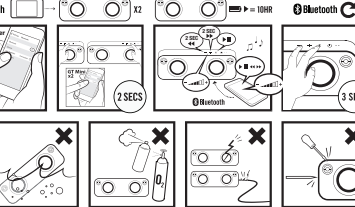
DIRECTIVA RELATIVA A LAS PILAS
Este símbolo indica que las pilas no se deben eliminar con la basura doméstica ya que contienen sustancias que pueden ser perjudiciales para el medio ambiente. Utilice los puntos de recolección de las pilas en los puntos de recogida que existen para ese fin.

EXPLICATION RÈGLES
Ce symbole indique que les piles ne se doivent pas être jetées avec les autres résidus domestiques en aucun lieu de la UE. À la fin de leur vie, veuillez les recycler de façon responsable afin de protéger l'environnement et la santé humaine. Veuillez utiliser les points de collecte mis à disposition pour vous débarrasser des piles et accumulateurs usagés.

Homedics Group Ltd dichiara che l'apparecchiatura radio in oggetto è conforme ai requisiti essenziali e ad altre disposizioni applicabili della Direttiva 2014/53/EU. È possibile richiedere una copia della Dichiarazione di conformità scrivendo all'indirizzo www.thehouseofmarley.co.uk/declaration-of-conformity

ES GET TOGETHER MINI
Lea todas las instrucciones antes de usar. Guarde estas instrucciones para referencia futura.

UK GET TOGETHER MINI
Lue kaikki ohjeet ennen käyttämistä. Säilytä nämä ohjeet tulevaa varten.



IT GET TOGETHER MINI

Leggere integralmente le presenti istruzioni prima dell'uso. Conservare le presenti istruzioni per consultazioni successive.

SOSTITUZIONE DELLA BATTERIA

Il tuo sistema Get Together Mini include una batteria ricaricabile la cui durata corrisponde alla vita utile del prodotto. Nella raramente eventuale caso in cui ti occorra una batteria di ricambio, contatta il Servizio Clienti che ti fornirà i dettagli del servizio relativo alla batteria sostitutiva in garanzia e non in parte del reimpiego della batteria.

DIRETTIVA RELATIVA ALLE BATTERIE
Questo simbolo indica che le batterie devono essere smaltite separatamente dai rifiuti domestici poiché contengono sostanze potenzialmente nocive per l'ambiente e la salute umana. Smaltire le batterie negli appositi centri di raccolta.

EXPLICATION RÈGLES
Ce symbole indique que les piles ne doivent pas être éliminées avec les autres déchets ménagers dans toute l'Union Européenne. L'élimination contrôlée des déchets pouvant porter préjudice à l'environnement ou à la santé humaine, veuillez le recycler de façon responsable. Vous favoriserez ainsi la réutilisation durable des ressources matérielles.

Con la presente, HoMedics Group Ltd dichiara che l'apparecchiatura radio in oggetto è conforme ai requisiti essenziali e ad altre disposizioni applicabili della Direttiva 2014/53/EU. È possibile richiedere una copia della Dichiarazione di conformità scrivendo all'indirizzo www.thehouseofmarley.co.uk/declaration-of-conformity

ES GET TOGETHER MINI
Lea todas las instrucciones antes de usar. Guarde estas instrucciones para referencia futura.

REEMPLAZO DE BATERÍAS
Su aparato Get Together Mini incluye una batería recargable diseñada para funcionar durante la vida útil del producto. En el improbable caso de que necesite un reemplazo de batería, comuníquese con Servicios al Cliente, donde le suministrarán los detalles del servicio de reemplazo de baterías con garantía y sin cargos.

DIRECTIVA RELATIVA A LAS PILAS
Este símbolo indica que las pilas no se deben eliminar con la basura doméstica ya que contienen sustancias que pueden ser perjudiciales para el medio ambiente. Utilice los puntos de recolección de las pilas en los puntos de recogida que existen para ese fin.

EXPLICATION RÈGLES
Ce symbole indique que les piles ne se doivent pas être jetées avec les autres résidus domestiques en aucun lieu de la UE. À la fin de leur vie, veuillez les recycler de façon responsable afin de protéger l'environnement et la santé humaine. Veuillez utiliser les points de collecte mis à disposition pour vous débarrasser des piles et accumulateurs usagés.

Con la presente, HoMedics Group Ltd dichiara che l'apparecchiatura radio in oggetto è conforme ai requisiti essenziali e ad altre disposizioni applicabili della Direttiva 2014/53/EU. È possibile richiedere una copia della Dichiarazione di conformità scrivendo all'indirizzo www.thehouseofmarley.co.uk/declaration-of-conformity

FIN GET TOGETHER MINI
Lue kaikki ohjeet ennen käyttämistä. Säilytä nämä ohjeet tulevaa varten.

SV GET TOGETHER MINI
Läs dessa instruktioner och behåll dem för enkel referens.

Get Together Mini -kallitettiin on ladattava akku, joka on suunniteltu kestävämmän yhtä pitkään kuin itse kuittiin. Jos akku kuitenkin täytyy vaihtaa, ota yhteyttä asiakaspalveluun, mistä saat tiedot tarinan piiriin kuuluvien akku ja takuu ulkopuolisen korvaavasta toimituspalvelusta.

AKKUA KOSKEVA DIREKTIVI
Tämä symboli tarkoittaa, että akkua ei saa hävittää talousjätteen kanssa, koska se sisältää aineita, jotka voivat olla vaarallisia ympäristölle ja terveydelle. Vie akut niille tarkoitettuun keräyspisteeseen.

WEEE-SELITYS
Tämä merkki tarkoittaa, että tätä tuotetta ei saa hävittää muuten talousjätteiden mukana missään EU-maassa. Kontrolloimattomasti hävitettyjä akkujen mahdollisesti aiheuttamat ympäristöhaitat ja terveysvaarat on estämiseksi hävittä tämä tuote vastuullisesti estäiskäsittelemällä materiaalivarjon uudelleenkäytöksi.

EXPLICATION RÈGLES
Ce symbole indique que les piles et les accumulateurs ne doivent pas être jetés avec les déchets ménagers car ils contiennent des substances pouvant être préjudiciables pour la santé humaine et l'environnement. Veuillez utiliser les points de collecte mis à disposition pour vous débarrasser des piles et accumulateurs usagés.

Homedics Group Ltd. vakuuttaa, että tämä radiolaitte on direktiivin 2014/53/EU vaatusten ja muiden siihen liittyvien säädösten mukainen. Kopion vaatimustenmukaisuusvakuutuksesta voi tilata lähettämällä sähköpostilla osoitteen www.thehouseofmarley.co.uk/declaration-of-conformity

DE GET TOGETHER MINI
Lesen sie sich vor der Benutzung alle Hinweise gut durch. Bewahren sie diese Hinweise gut auf.

BATTERIEWECHSEL
Ihr Get Together Mini enthält eine wiederaufladbare Batterie, die für die gesamte Lebensdauer der Lautsprecher gehalten sollte. In dem unerwartetlichen Fall, dass Sie eine Batterie ersetzen müssen, wenden Sie sich bitte an unseren Kundendienst, der Sie über die Einzelheiten zum Ersatz der Batterie im Garantiefall und außerhalb der Garantie informieren wird.

BATTERIE RICHTLINE
Dieses Symbol weist darauf hin, dass die Batterien nicht mit dem gewöhnlichen Hausmüll entsorgt werden dürfen, da sie Stoffe enthalten, die sich auf Umwelt und Gesundheit schädlich auswirken können. Entsorgen Sie die Batterien bitte an den hierfür vorgesehenen Sammelstellen.

WEEE-ERKLÄRUNG
Dieses Kennzeichen weist darauf hin, dass dieses Produkt innerhalb der EU nicht mit anderem Hausmüll entsorgt werden soll. Damit Umweltschäden durch unkontrollierte Abfallentsorgung verursachte mögliche Umwelt- oder Gesundheitsschäden verhindert werden können, entsorgen Sie dieses Produkt bitte ordnungsgemäß und fördern Sie damit eine nachhaltige Wiederverwertung der Rohstoffe.

Hermit erklärt die HoMedics Group Ltd., dass dieses Funkgerät in Übereinstimmung mit den wesentlichen Anforderungen und anderen entsprechenden Bestimmungen der Richtlinie 2014/53/EU geliefert wird. Eine Kopie der Konformitätserklärung ist über www.thehouseofmarley.co.uk/declaration-of-conformity

TR GET TOGETHER MINI
Kullanmadan önce tüm talimatları okuyun. Bu talimatları daha sonra başvurmak üzere sak.

PIL DEĞİŞTİRME
Get Together Mini'iniz, ürünün ömrü boyunca yetecek şekilde tasarlanmış geri edilebilir pil bulunmaktadır. Pil değiştirme gerekmesi durumunda, lütfen, size garanti kapsam ve garanti kapsamı dışında olan pil değiştirme hizmet detaylarını görmek Müşteri Hizmetlerimize temasa geçin.

PIL DIREKTİVİ
Bu sembol, çevreye ve sağlığa karşı zararlı olabilen maddeler içerdiğini göstermektedir. Bu tür maddelerin, özellikle pilin, çevreye ve sağlığa karşı zararlı olabilen maddeler içerdiğini göstermektedir. Lütfen, pilleri belirtilen toplama noktalarna atın.

WEEE AKILDIRMA
Bu işaret bu ürünü, genelinde diğer ev atıklarıyla birlikte atılmaması gerektiğini belirtir. Kontrolünüz altında çevre veya insan sağlığına olası zararları engellemek için sorumlu bir şekilde geri dönüştürülmesi ve materyalleri kaynağından sürdürülebilir şekilde yeniden kullanılması sağlanır.

Por la presente, HoMedics Group Ltd declara que este dispositivo de radio está en conformidad con los requisitos esenciales y otras disposiciones relevantes de la directiva 2014/53/EU. Si desea una copia de la declaración de conformidad, solicítela a www.thehouseofmarley.co.uk/declaration-of-conformity

FIN GET TOGETHER MINI
Lue kaikki ohjeet ennen käyttämistä. Säilytä nämä ohjeet tulevaa varten.

SV GET TOGETHER MINI
Läs dessa instruktioner och behåll dem för enkel referens.

framtida referens. BYTE AV BATTERI Din Get Together Mini inkluderer et återuppladdningsbart batteri som är designat att vara under produktens livslängd. Om du ändå skulle behöva byta batterier, kontakta kundtjänst som kommer att ge dig information om garantin och batterityn tjänst utom garantin.

BATTERIFÖRESKRIFT
Denna symbol indikerar att batterier inte får avyttras bland hushållsloppt efterdom med innehåller substanser som kan skada miljön och hälsan. Avyttra batterier endast vid designerade insamlingspunkter.

WEEE-FÖRKLARING
Denne markering indikerer at denna produkt inte får avyttras med andet husholdningsaffald inden for EU. For at forhindre mulig skade på miljøet eller person fra ukontrolleret affaldsaffyttrande, attervinn på ansvarssfuld vis for att främja det fortsatta återanvändandet av materialressurser.

Härmed deklarerar HoMedics Group Ltd att denna radioutrustning är förenlig med nödvändiga krav och andra relevanta bestämmelser i direktivet 2014/53/EU. En kopia av förenlighetsdeklarationen kan erhållas från www.thehouseofmarley.co.uk/declaration-of-conformity

RU GET TOGETHER MINI
Прочитайте все инструкции перед использованием. Сохраните эти инструкции для дальнейшего использования.

ЗАМЕНА БАТАРЕЙКИ
Динамик Get Together Mini содержит аккумулятор, срок службы которого соответствует сроку службы продукта. Если возникнет необходимость в замене аккумулятора, то мы рекомендуем обратиться в службу поддержки. Ее персонал предоставит гарантийное обслуживание и осуществит замену аккумулятора в случае, если аккумулятор находится в гарантии на распространении.

ИНСТРУКЦИЯ К БАТАРЕИ
Данный символ означает, что батареи не следует утилизировать совместно с бытовым мусором, поскольку они содержат вещества, способные нанести вред окружающей среде и здоровью. Утилизировать батареи в специально предназначенных для этого приемных пунктах.

ПОЯСНЕНИЕ WEEE
Данный маркировка означает, что в странах Европы не допускается утилизировать прибор вместе с другим бытовым отходами. Чтобы не нанести ущерба окружающей среде и здоровью населения в результате неверной утилизации отходов, прибор следует сдать на переработку, чтобы обеспечить экологичное повторное использование материальных ресурсов.

Компания HoMedics Group Ltd настоящим подтверждает соответствие данного радиоприемного устройства требованиям и другим применимым положениям Директивы 2014/53/EU. Копия Декларации соответствия можно получить по электронному адресу: www.thehouseofmarley.co.uk/declaration-of-conformity

DK GET TOGETHER MINI
Læs hele vejledningen igennem for brug. Gem denne vejledning til senere brug. Udskiftning af batteri Din Get Together Mini indeholder et genopladeligt batteri, som er beregnet til at vare hele produktets levetid. Hvis det udsandsynligt skulle ske, at du måtte udskifte dit batteri, bedes du kontakte Kundeservice, som kan informere dig om udskiftning af batteri, både så længe garantien gælder og senere.

BATTERIDIREKTIV
Dette symbol indikerer, at batterier ikke må bortskaffes med andet husholdningsaffald inden for EU. For at forhindre mulig skade på miljøet eller menneskers sundhed på grund af ukontrolleret affalds bortskaffelse, skal det genanvendes på ansvarlig vis for at fremme den bæredygtige genanvendelse af materielle ressourcer.

WEEE FORKLARING
Denne afmærkning angiver, at dette produkt ikke må bortskaffes med andet husholdningsaffald inden for EU. For at forhindre mulig skade på miljøet eller menneskers sundhed på grund af ukontrolleret affaldsbortskaffelse, skal det genanvendes på ansvarlig vis for at fremme den bæredygtige genanvendelse af materielle ressourcer.

Con la presente, HoMedics Group Ltd dichiara che questo dispositivo di radio è in conformità con i requisiti essenziali e altri requisiti pertinenti della direttiva 2014/53/EU. È possibile richiedere una copia della dichiarazione di conformità scrivendo all'indirizzo www.thehouseofmarley.co.uk/declaration-of-conformity

SV GET TOGETHER MINI
Läs dessa instruktioner och behåll dem för enkel referens.

NO GET TOGETHER MINI
Les alle instruksjonene før bruk. Ta vare på disse instruksjonene for fremtidig referens.

HU GET TOGETHER MINI
Lélektronikai készülék. A készülék használata előtt olvassa el az utasításokat, és a későbbi használatához tartsa meg ezeket.

Les alle instruksjonene før bruk. Ta vare på disse instruksjonene for fremtidig referens.

SKIFTE BATTERI
Get Together Mini enheten din har et oppladbart batteri som er konstruert for å vare like lenge som produktet. Skulle det uforutsette skje at du trenger et nytt batteri, ta kontakt med kundetjenesten som vil gi deg informasjon om garantien og utskifting-service for batterier uten garanti når har utgått.

BATTERIDIREKTIV
Dette symbolet indikerer at batteriene ikke må kastes sammen med vanlig husholdningsavfall. De inneholder substanser som kan skade miljøet og helsen. Vær vennlig å kaste batterier i angitte opsamlingspunkter.

WEEE FORKLARING
Denne markeringen indikerer at innen EU skal dette produktet ikke kastes sammen med annet husholdningsavfall. For å forhindre mulig skade på miljøet eller menneskelig helse forårsaket av ukontrollert avfallstømming, skal produktet gjenvinnes ansvarlig for å støtte holdbar genbruk av materielle ressourser.

HoMedics Group Ltd, erklærer hermed at dette radioutrusting/samsvarer med nødvendige krav og andre relevante bestemmelser i direktiv 2014/53/EU. En kopi av konformitetserklæringen er tilgjengelig fra www.thehouseofmarley.co.uk/declaration-of-conformity

EL GET TOGETHER MINI
Διαβάστε όλες τις οδηγίες πριν τη χρήση. Φυλάξτε αυτές τις οδηγίες για μελλοντική αναφορά.

ΑΝΤΙΚΑΤΑΣΤΑΣΗ ΜΠΑΤΑΡΙΑΣ
Το πλεό Get Together Mini περιλαμβάνει μια επαναφορτιζόμενη μπαταρία ειδικά σχεδιασμένη ώστε να διαρκεί για όλη τη διάρκεια ζωής του προϊόντος. Στην περίπτωση που θα χρειαστεί να αντικαταστήσετε την μπαταρία, επικοινωνήστε με την Εμπειρτική Πελατών, η οποία θα σας δώσει λεπτομέρειες για αντικατάσταση της μπαταρίας εντός και εκτός εγγύησης.

ΟΔΗΓΙΑ ΓΙΑ ΤΙΣ ΜΠΑΤΑΡΙΑΣ
Αυτό το σύμβολο υποδηλώνει ότι οι μπαταρίες δεν πρέπει να απορρίπτονται μαζί με οικιακά απορρίμματα, καθώς περιέχουν υλούς που μπορεί να είναι επιβλαβείς για το περιβάλλον και την υγεία. Απορρίψτε τις μπαταρίες στα καθορισμένα σημεία συλλογής.

ΕΠΕΞΗΓΗΣΗ ΑΝΗΕ
Αυτό η σύμβολο επισημαίνει ότι το προϊόν δεν πρέπει να απορρίπτεται με άλλα οικιακά απόβλητα σε όλη τη UE. Για να μην επηρεαστεί το περιβάλλον και η υγεία λόγω μη ελεγχόμενης απόρριψης αποβλήτων, ανακυκλώστε το προϊόν, προάγοντας τη βιώσιμη επαναχρησιμοποίηση των υλικών πόρων.

Με το παρόν, η HoMedics Group Ltd δηλώνει ότι αυτός ο ασύρματος εξοπλισμός συμμορφώνεται με τις ουσιώδεις απαιτήσεις και τις άλλες σχετικές προδιαγραφές της Οδηγίας 2014/53/EU. Μπορείτε να αποκτήσετε μια αντίγραφο της Δήλωσης Συμμόρφωσης απ'επιστολή στο www.thehouseofmarley.co.uk/declaration-of-conformity

CZ GET TOGETHER MINI
Před použitím zařízení si přečtěte všechny pokyny. Pokyny uschovejte pro budoucí nahlédnutí.

YŮMĚNA BATERIE
Jednotka Get Together Mini obsahuje nabíjecí baterii, která by měla být určena pro celou dobu životnosti produktu. Pokud by však bylo třeba baterii vyměnit, kontaktujte zákaznickou službu, která vám poskytne podrobné informace o záruční a mimozáruční výměně baterie.

POKYNY K BATERII
Tento symbol znamená, že baterie nesmí být likvidována vzhledem k domácímu odpadu, protože obsahují látky, jež mohou poškodit životní prostředí a zdraví. Za účelem likvidace baterie odvezte je na určeném sběrném místě.

WYSVĚTLENÍ OEEZ
Tento symbol znamená, že výrobek nesmí být v rámci EU vyhozen s běžným domácím odpadem. Pro prevenci možného znečištění životního prostředí a zdraví, za účelem likvidace baterie odvezte je na určeném sběrném místě.

Con la presente, HoMedics Group Ltd dichiara che questo dispositivo di radio è in conformità con i requisiti essenziali e altri requisiti pertinenti della direttiva 2014/53/EU. È possibile richiedere una copia della dichiarazione di conformità scrivendo all'indirizzo www.thehouseofmarley.co.uk/declaration-of-conformity

PL GET TOGETHER MINI
Przed použitím zariadenia si prečítajte všetky pokyny. Pokyny uschovajte na nahládnuť v budúcnosti.

YŮMĚNA BATERIE
V reproduktore Get Together Mini sa nachádza vymeniteľná batéria navrhnutá tak, aby jej životnosť zodpovedala životnosti produktu. Ak sa batéria predbehne, kontaktujte zákaznícku službu, ktorá vám poskytne podrobné informácie o záručnej a mimozáručnej výmene batérie.

POKYNY OHĽADNE BATERIE
Tento znak znamená, že batérie sa nesmú likvidovať spolu s domácim odpadom, pretože obsahujú látky, jež môžu znečistiť životné prostredie alebo poškodiť zdravie. Batérie likvidujte v strediskách určených výhradne v rámci zberného miesta.

WEEE POPIS
Tento symbol znamená, že výrobok by sa v rámci celej EÚ nemal vyhazovať do domáceho odpadu. Aby nedošlo k nežiadúcemu znečisteniu životného prostredia alebo poškodeniu zdravia v dôsledku nekontrolovanej likvidácie odpadov, je potrebné pristúpiť na recyklovanie zodpovedne a propagovať tak opätovnú výrobu zdrojových materiálov.

Használat előtt olvassa el az utasításokat, és a későbbi használatához tartsa meg ezeket.

AZ AKKUMULÁTOR CSERÉJE
A Get Together Mini újratölthető akkumulátor tartalmaz, amit úgy terveztek, hogy kitartson a termék teljes élettartamára. Ha mégis szükséges az újratöltés, a csere érdekében forduljon a ügyfélszolgálatunkhoz. Ahol tájékoztatást adnak a jótállásról (foglalt és a jótállásból kivül eső akkumulátorcserevel kapcsolatban).

ELEMÉKRE VONATKOZÓ IRÁNYELV
Ez a jelölés azt jelzi, hogy az elemek nem dobtathók háztartási hulladékkal, mivel olyan anyagokat tartalmaznak, amelyek károsak lehetnek a környezetre és az egészségre. Kérjük, vigye a használt elemeket a kijelölt gyűjtőhelyre.

WEEE-MAGYARÁZAT
Ez a jelölés azt jelzi, hogy ezt a terméket az Európai Unióban nem szabad háztartási hulladékként kezelni. Az ellenőrzés céljából a hulladékezeléssel szembe fordított vagy egyéb egészségügyi kár elkerülése végett, és a tárgyi készletek környezetbarát kezelése érdekében feltétlenül használja újra.

A HoMedics Group Ltd. kijelenti, hogy a rádióberendezés eleget tesz a 2014/53/EU irányelvben előírt követelményeknek, és a jelen vonatkozó rendelkezésekkel. A Megfelelőségi nyilatkozat másolatát a www.thehouseofmarley.co.uk/declaration-of-conformity

PT GET TOGETHER MINI
Leia todas as instruções antes de utilizar. Conserve estas instruções para referência futura.

SUBSTITUIÇÃO DA BATERIA
O seu Get Together Mini inclui uma bateria vitalícia recarregável. Na hipótese pouco provável de necessitar de substituir a bateria, contate o Serviço de Apoio ao Cliente, que lhe irá disponibilizar informações sobre o serviço de substituição da bateria ao abrigo da garantia e fora da cobertura da garantia.

INSTRUÇÕES RELATIVAMENTE ÀS PILHAS
Este símbolo indica que as pilhas não podem ser eliminadas juntamente com o lixo doméstico, dado que contém substâncias que podem ser prejudiciais para o meio ambiente e a saúde. As pilhas devem ser eliminadas nos pontos de recolha designados.

EXPLICAÇÃO DA REE
Este símbolo indica que o produto não deve ser eliminado juntamente com outros resíduos domésticos em toda a EU. Para impedir possíveis danos ambientais ou a saúde humana resultantes do descarte inadequado de resíduos, este produto deve ser reciclado de forma responsável de modo a promover a reutilização sustentável dos recursos materiais.

Con la presente, HoMedics Group Ltd, declara que este equipamento de rádio está em conformidade com os requisitos essenciais outras providas relevantes da Diretiva 2014/53/EU. É possível obter uma cópia da Declaração de Conformidade através do www.thehouseofmarley.co.uk/declaration-of-conformity

SK GET TOGETHER MINI
Pred použitím zariadenia si prečítajte všetky pokyny. Pokyny uschovajte na nahládnuť v budúcnosti.

YŮMĚNA BATERIE
V reproduktore Get Together Mini sa nachádza vymeniteľná batéria navrhnutá tak, aby jej životnosť zodpovedala životnosti produktu. Ak sa batéria predbehne, kontaktujte zákaznícku službu, ktorá vám poskytne podrobné informácie o záručnej a mimozáručnej výmene batérie.

POKYNY OHĽADNE BATERIE
Tento znak znamená, že batérie sa nesmú likvidovať spolu s domácim odpadom, pretože obsahujú látky, jež môžu znečistiť životné prostredie alebo poškodiť zdravie. Batérie likvidujte v strediskách určených výhradne v rámci zberného miesta.

WEEE POPIS
Tento symbol znamená, že výrobok by sa v rámci celej EÚ nemal vyhazovať do domáceho odpadu. Aby nedošlo k nežiadúcemu znečisteniu životného prostredia alebo poškodeniu zdravia v dôsledku nekontrolovanej likvidácie odpadov, je potrebné pristúpiť na recyklovanie zodpovedne a propagovať tak opätovnú výrobu zdrojových materiálov.

Con la presente, HoMedics Group Ltd dichiara che questo dispositivo di radio è in conformità con i requisiti essenziali e altri requisiti pertinenti della direttiva 2014/53/EU. È possibile richiedere una copia della dichiarazione di conformità scrivendo all'indirizzo www.thehouseofmarley.co.uk/declaration-of-conformity

PL GET TOGETHER MINI
Przed použitím zariadenia si prečítajte všetky pokyny. Pokyny uschovajte na nahládnuť v budúcnosti.

YŮMĚNA BATERIE
V reproduktore Get Together Mini sa nachádza vymeniteľná batéria navrhnutá tak, aby jej životnosť zodpovedala životnosti produktu. Ak sa batéria predbehne, kontaktujte zákaznícku službu, ktorá vám poskytne podrobné informácie o záručnej a mimozáručnej výmene batérie.

POKYNY OHĽADNE BATERIE
Tento znak znamená, že batérie sa nesmú likvidovať spolu s domácim odpadom, pretože obsahujú látky, jež môžu znečistiť životné prostredie alebo poškodiť zdravie. Batérie likvidujte v strediskách určených výhradne v rámci zberného miesta.

WEEE POPIS
Tento symbol znamená, že výrobok by sa v rámci celej EÚ nemal vyhazovať do domáceho odpadu. Aby nedošlo k nežiadúcemu znečisteniu životného prostredia alebo poškodeniu zdravia v dôsledku nekontrolovanej likvidácie odpadov, je potrebné pristúpiť na recyklovanie zodpovedne a propagovať tak opätovnú výrobu zdrojových materiálov.

